

Εξωτερικώς οι κολώνες επενδύονται με μάρμαρο. Τα μάρμαρα γενικώς επιρρίθονται με steel straps και άφου φραδισθούν το κενό στο πίσω μέρος βερμίζεται με τσιμεντοπηλόν.

Πάτωμα θερμάντας (+.500) από μάρμαρο "perlato royal" πάχος 2 εκ. τοποθετείται με τσιμεντοπηλόν. Τα εσκαλοπάρια θα είναι του αυτού μάρμαρου πάχος 3 εκ.

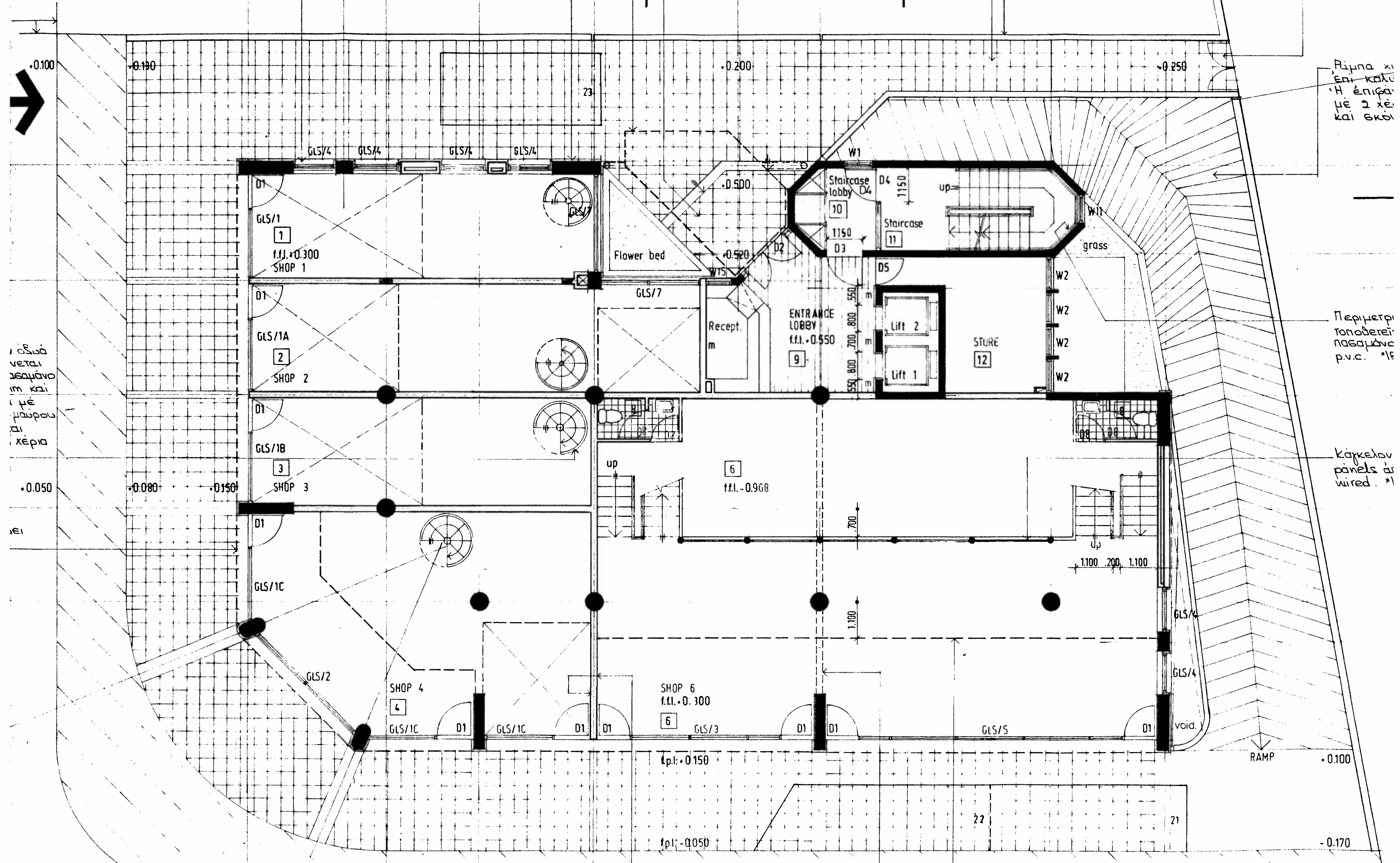
Τοίχος αντίτηξης από μπeton αρμε ανέρχεται εις ύψος 1.000 m από το τελειωμένο πάτωμα (+.200).

Καρκάλο συμφώνων

Ράμπα και έσοδο καλύπτει με 2 χέρια και θύλα

Περιμετρική τοποθετείται πασαμόλινο p.v.c. \*18

Καρκάλο panels άρ wired. \*1



ο δρόμος  
νεται  
αμαγό  
m και  
με  
μαύρου  
αι  
χέρια

ει

22

21